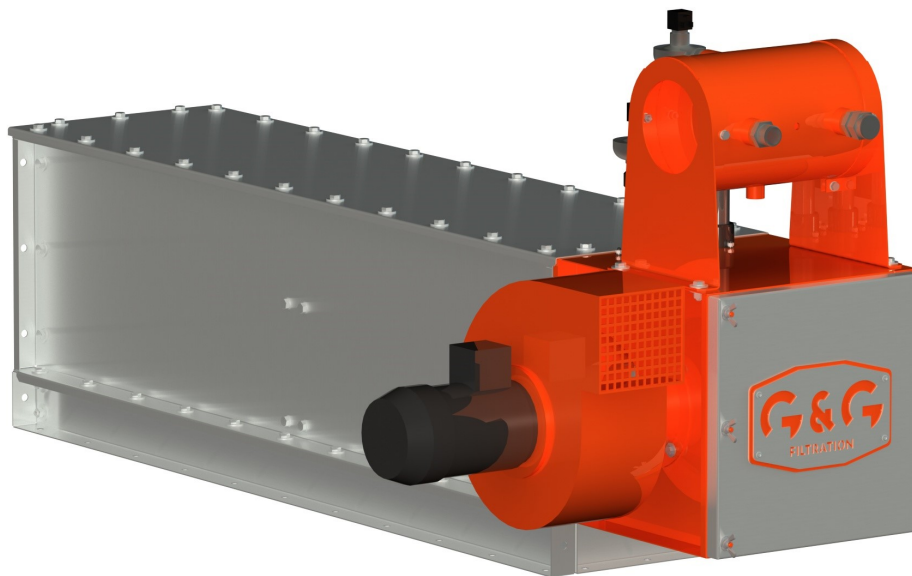


# Локальный фильтр с автоматической регенерацией сжатым воздухом

## G&G Local JET 3-2-15-H



номер заказа	<b>Local JET 3-2-15-H</b>
исполнение фильтра	<b>горизонтальный</b>
тип фильтровального материала	<b>Плоские мешки фильтра</b>
площадь фильтрации	<b>3,2 м<sup>2</sup></b>
площадь элемента	<b>0,53 м<sup>2</sup></b>
количество фильтрующих рукавов	<b>6 шт.</b>
длина фильтрующих рукавов	<b>1500 мм</b>
тип регенерации	<b>JET система</b>
расход сжатого воздуха	<b>2 Нм3/ч</b>
термостойкость	<b>150°C</b>
емкость для отходов	<b>обратно на конвейер</b>
исполнение для EX	<b>предназначен для взрывоопасной пыли</b>
мощность всасывания	<b>950 м3/ч</b>
давление вентилятора	<b>1650 Pa</b>
мощность вентилятора	<b>0,75 кВт</b>
вес фильтра	<b>116 кг</b>
материал корпуса фильтра	<b>11375 лакированный</b>

**G&G filtration, s.r.o.**



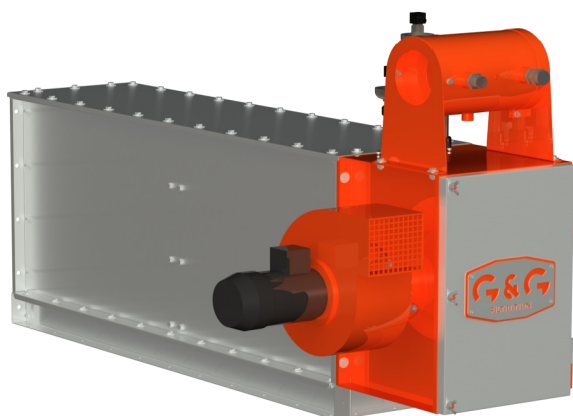
A Hviezdoslavova 901, 034 95 Likavka, SK  
 E [info@ggfiltration.com](mailto:info@ggfiltration.com) W [www.ggfiltration.com](http://www.ggfiltration.com) P +420 777 177 944

## Описание фильтра G & G Local JET

Фильтрующее устройство G&G Local JET это устройство, оборудованное автоматической регенерацией фильтровального блока из нетканого материала с помощью противотока сжатого воздуха. Опыт работы отдельных объектов с использованием местных фильтрующих единиц, показывает, что срок службы фильтровального материала достигает более чем 10 000 рабочих часов, без необходимости какой-либо ручной очистки. Фильтрующими элементами являются плоские, гладкие рукава из нетканого материала с массой поверхности 550 г / м<sup>2</sup>. Фильтрующий материал не содержит складок, в которых бы могло быть оседание пыли и механически очень прочны против разрыва или истирания. Допустимое, остаточное значение пылевых частиц на выходе фильтра находится в пределах 1-3 мг / м<sup>3</sup>. Вытяжной вентилятор, на выходе может быть оснащен круглым шумоглушителем, для снижения уровня шума от фильтрующего устройства. Сброс пыли производится обратно на конвейерный путь материала.

## Применение

Фильтрующее устройство типа G&G Local JET предназначено для локального обеспыливания транспортных путей материалов, таких как цепные, скребковые, шнековые и ленточные конвейеры. Пыль, отделенная фильтрующим оборудованием, высыпается с него обратно на конвейерный транспортер. Фильтр G & G Local JET поддерживает пересыпку конвейеров в умеренном вакууме, предотвращая попадание пыли в окружающую среду. Фильтрующее устройство G & G Local JET не оснащается пылесборником. Пыль, захваченная фильтром, всегда возвращается обратно в пространство, из которого она была откачана. Фильтрующие устройства G&G Local JET могут комплектоваться в модульные ряды, которые позволяют составлять блоки фильтрующего устройства для всасывания, производительностью от 600 м<sup>3</sup>/ч до 9 000 м<sup>3</sup>/ч. Производительность фильтрующего устройства определяется проектировщиком в соответствии с условиями, в которых будет использоваться фильтрующее устройство. Размер фильтрующего оборудования варьируется в зависимости от ширины конвейера, мощности и перекрытия транспортного пути материала или в зависимости транспортной производительности и скорости конвейера. Вытяжная мощность фильтра обеспечивается радиальным вытяжным вентилятором, расположенным на чистой стороне фильтра.



горизонтальное исполнение фильтра



вертикальное исполнение фильтра

## Условия работы фильтра G & G Local JET

Фильтрующее устройство предназначено для фильтрации воздушных смесей при температуре от -30°C до + 80°C в исполнении без теплоизоляции и до 150°C в исполнении с теплоизоляцией. Фильтр предназначен для работы с взрывоопасной пылью, оснащен стойким к давлению корпусом и антистатическим, фильтрующим материалом. Фильтр не оснащен облегчающей мембраной. Мощность всасывания определяется коэффициентом нагрузки на фильтрующую поверхность для каждого, отдельного типа всасываемой пыли.

## Подключение фильтра G&G Local JET к энергосетям.

### Электроэнергия:

Фильтрующее устройство оснащено автоматическим блоком управления регенерацией и вытяжным вентилятором.

- Для блока управления регенерацией необходимо подавать управляющее напряжение 230V 50 Hz (50W)
- К вентилятору необходимо подавать напряжение 400 В / 50 Гц. Вентилятор имеет мощность 0,75 Квт.

### Сжатый воздух:

К фильтровальному устройству необходимо подсоединить линию по подаче сжатого воздуха с параметрами: 2 Nm<sup>3</sup>/час, p= 4 бар, сухой, отфильтрованный, точка росы под давлением +5°C.